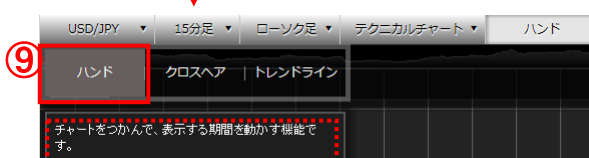
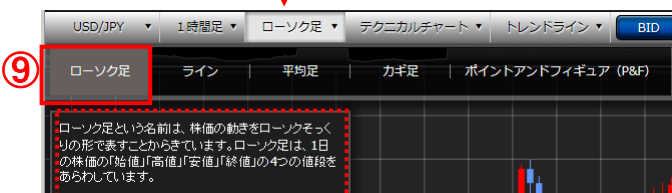
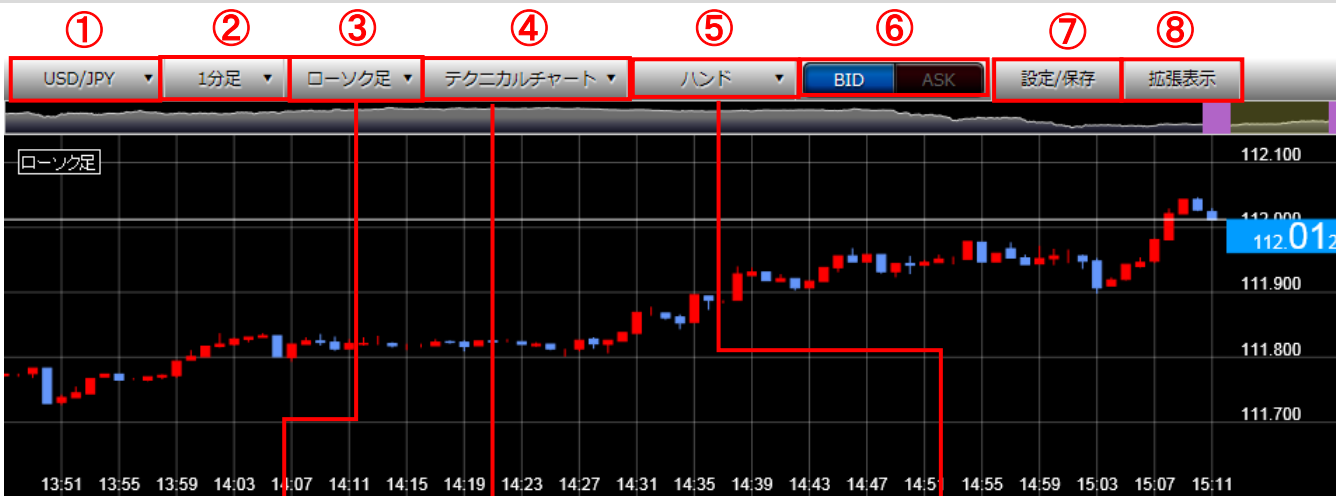


## 4. チャート

### (1) チャート



- ① ●通貨ペア  
通貨ペアを選択します。
- ② ●足種別  
足種別を「Tick」、「1分足」、「5分足」、「15分足」、「30分足」、「1時間足」、「日足」、「週足」、「月足」から選択します。
- ③ ●チャート種別  
チャート種別を「ローソク足」、「ライン」、「平均足」、「カギ足」、「ポイントアンドフィギュア (P&F)」から選択します。
- ④ ●テクニカルチャート  
テクニカルチャートを選択します。  
  
[テクニカル系]  
「移動平均線」、「指数平滑移動平均線」、「ボリンジャーバンド」、「一目均衡表」、「エンベロープ」、「パラボリック」  
[オシレータ系]  
「MACD」、「RSI」、「ストキャスティクス」、「RCI」、「モメンタム」、「移動平均乖離率」、「強弱レシオ」、「サイコロジカルライン」
- ⑤ ●チャートモード  
「ハンド」、「クロスヘア」、「トレンドライン」機能があります。
- ⑥ ●BID/ASK  
表示する価格種別を「BID」、「ASK」から選択します。
- ⑦ ●設定/保存  
チャートの設定を行う画面を表示します。
- ⑧ ●拡張表示  
チャートを拡張表示します。
- ⑨ ●項目説明  
各表示名部分にマウスポインタを当てると説明文を表示します。

# 4. チャート



**① ●お気に入り 保存/呼び出し**  
 現在表示しているチャートの通貨ペアや足種別等の設定を保存する場合は「お気に入り保存」ボタンを押します。お気に入り保存した設定を呼び出してチャートに表示する場合は「お気に入り呼び出し」ボタンを押します。  
 青字の部分にマウスポインタを当てると説明文を表示します。

**② ●チャート基本設定**  
 「チャート基本」: ツールチップ(高/安値、始/終値の吹き出し表示)や補助線等の設定画面を表示します。  
 「チャートタイプ」: チャート種別の設定画面を表示します。  
 「チャートモード」: チャートモードの設定画面を表示します。

**③ ●チャートテクニカル設定**  
 各種テクニカル設定画面を表示します。

**④ ●初期化**  
 チャートの表示、テクニカル設定を初期状態に戻します。

