

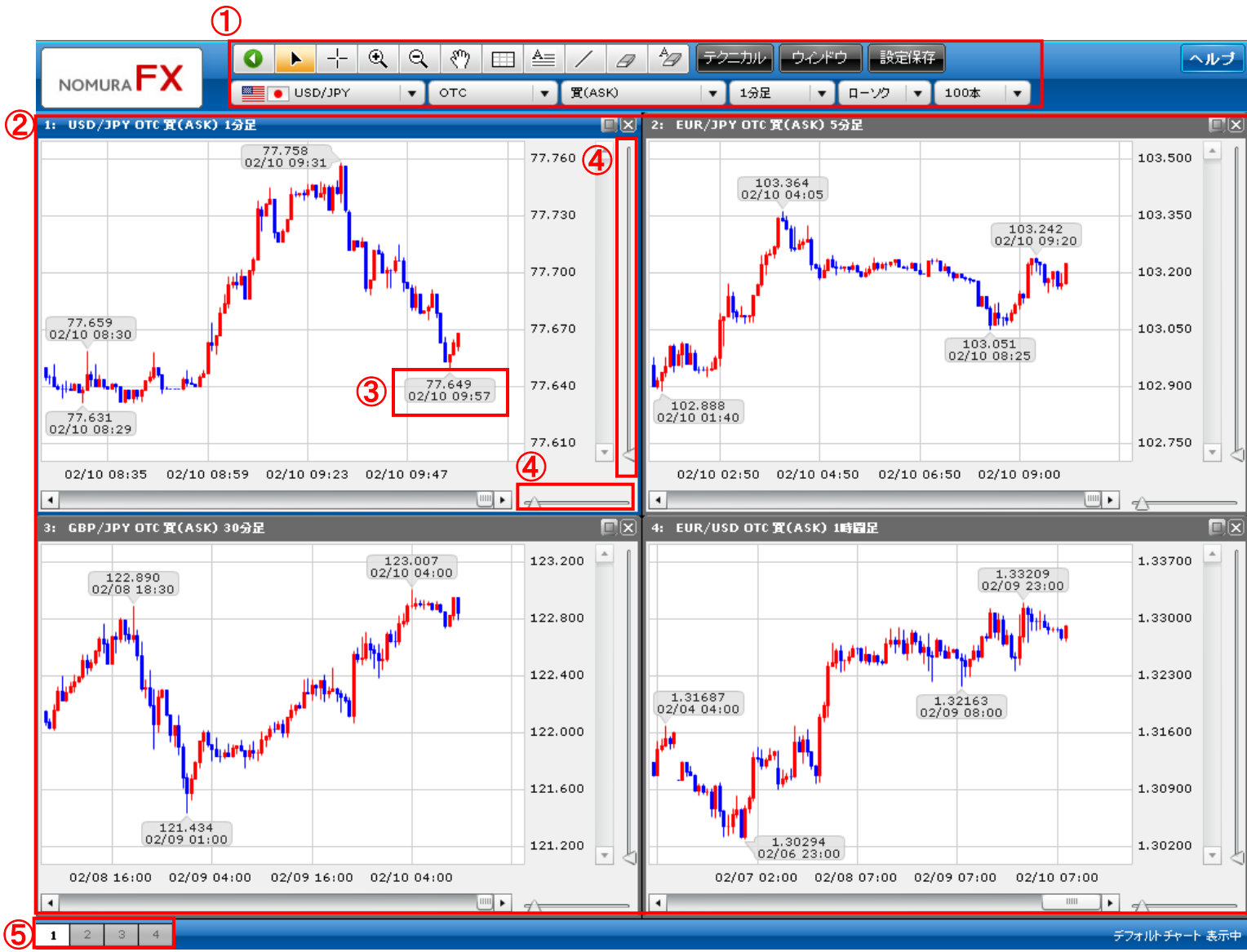
ノムラFX(店頭外国為替証拠金取引)

NOMURA **FX**

ノムラFX(簡易版)サイトチャート操作ヘルプ

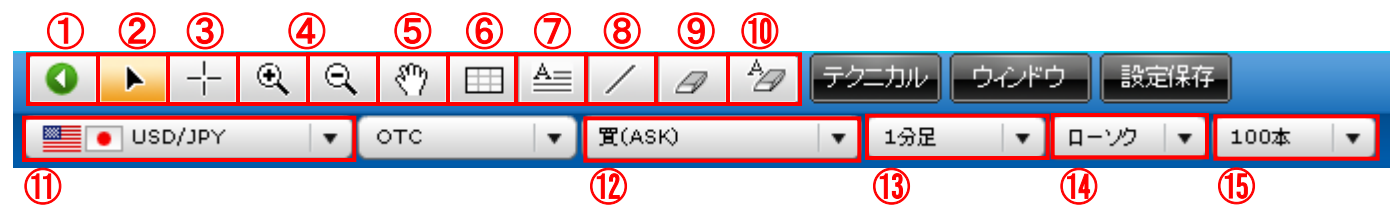






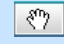

チャート画面

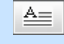
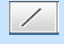

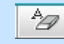


- ① ● ツールバー
操作コマンド群です。
選択したチャートに対する操作を行います。
- ② ● チャート表示エリア
チャートを最大4つ表示します。
- ③ ● ピーク値
表示中のチャートのピーク値を表示します。
- ④ ● 表示幅
縦軸、横軸の幅を調整します。
- ⑤ ● ウィンドウ切り替え
表示中のチャートに対応したボタンを押すと対応する番号のチャートを選択します。

ツールバー詳細

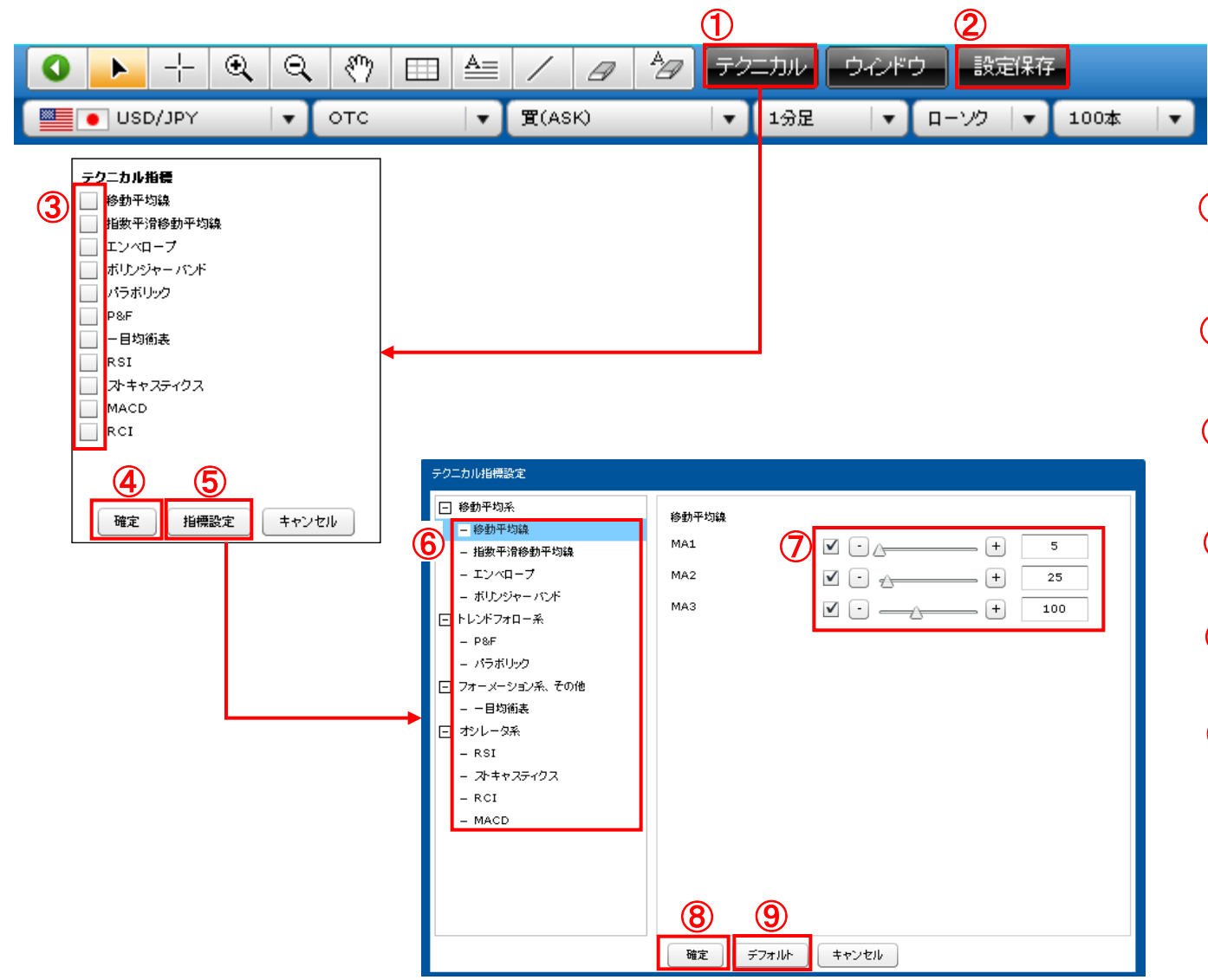


- ①  描画系の操作を1段階前の状態に戻します。2段階以上前の状態に戻すことはできません。
- ②  ③で選択したカーソルを通常のポインター型カーソルに戻します。
- ③  カーソルを「水平」、「垂直」、「クロス」から選択できます。カーソルを選択すると、チャートエリアに4本値や設定中のテクニカル指標値を表示したウィンドウを表示します。「非表示」を選択すると、通常のポインター型カーソルになります。
- ④  選択しているチャートを拡大/縮小します。
- ⑤  カーソルを手形のスクロールカーソルにします。スクロールカーソルにすると、ドラッグでチャートを縦横にスクロールします。
- ⑥  チャート背景のグリッド表示を「非表示」、「水平」、「垂直」、「クロス」から選択できます。

- ⑦  チャート上の任意の場所にコメントを入力できます。入力したテキストは、チャート上に「▲」マークで表示され、マークを押すと入力したテキストを表示します。
- ⑧  以下6種のトレンドラインから選択し、チャート上でマウス操作をするとオブジェクトを描画します。
 - ／ トレンドライン
 - △ アンギュラライン
 - | パーティカルライン
 - ホリゾンタルライン
 - レクタングル
 - △ トライアングル
- ⑨  ボタンを押して、チャート上に描画しているオブジェクト、またはコメントマーク「▲」を押すとオブジェクトやコメントを消去します。
- ⑩  ボタンを押すと、チャート上に描画しているすべてのオブジェクトとコメントを消去します。

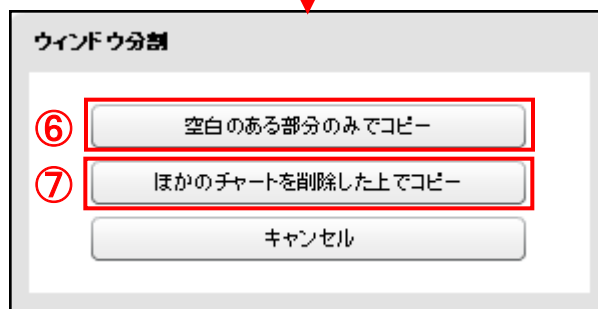
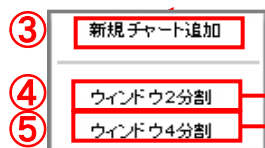
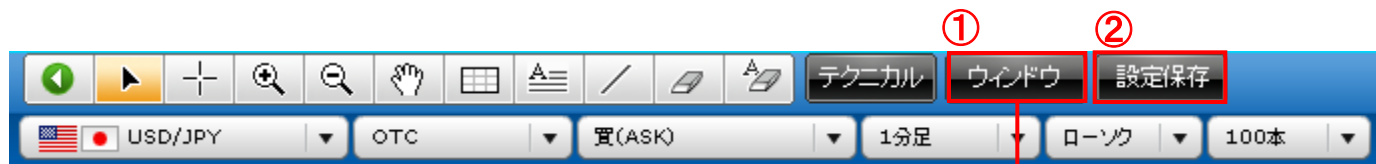
- ⑪ ●通貨ペア
通貨ペアを選択します。
- ⑫ ●価格種別
表示する価格種別を「仲値(MID)」、「買(ASK)」、「売(BID)」から選択します。
- ⑬ ●足種別
足種別を以下から選択します。
「Tick」、「1分足」、「5分足」、「15分足」、「30分足」、「1時間足」、「日足」、「週足」、「月足」
- ⑭ ●チャート種別
チャート種別を「ライン」、「ローソク」、「バー」、「平均足」から選択します。
- ⑮ ●表示本数
本数(足数)を以下から選択します。
「100本」、「200本」、「300本」、「400本」、「500本」、「1000本」

テクニカル設定



- **テクニカル**
ボタンを押すとテクニカル指標選択画面を表示します。
※足種別が「Tick」の場合は、テクニカル指標を設定できません。
- **設定保存**
表示レイアウト(選択している通貨ペア・足種別・テクニカル指標等)を保存します。
- **テクニカル指標選択**
チャートに表示するテクニカル指標にチェックを入れます。
- **確定**
ボタンを押すと、③で選択したテクニカル指標をチャートに表示します。
- **指標設定**
ボタンを押すと、テクニカル指標設定画面を表示します。
- **設定対象**
設定対象のテクニカル指標を選択します。
- **設定値**
テクニカル指標の各設定値を変更します。
- **確定**
ボタンを押すと設定内容を反映します。
- **デフォルト**
すべてのテクニカル指標の設定値を初期値に戻します。

ウィンドウ設定



- ① ●ウィンドウ
ボタンを押すとウィンドウ表示設定画面を表示します。
- ② ●設定保存
表示レイアウト(選択している通貨ペア・足種別・テクニカル指標等)を保存します。
- ③ ●新規チャート追加
新しいチャートを追加します。チャート表示最大数の4ウィンドウを超える追加はできません。
- ④ ●ウィンドウ2分割
画面を分割して2つのチャートを表示します。
- ⑤ ●ウィンドウ4分割
画面を分割して4つのチャートを表示します。
- ⑥ ●空白のある部分のみでコピー
選択しているチャートを、チャート表示エリアの空白部分に分割数分コピーし表示します。チャート表示エリアに空白がない場合は機能を使えません。
- ⑦ ●ほかのチャートを削除した上でコピー
選択しているチャートを、チャート表示エリアの空白部分に分割数分コピーし表示します。チャート表示エリアに空白がない場合は、表示中の他のチャートを削除した上で表示します。